

РЕСПУБЛИКА МОРДОВИЯ

АДМИНИСТРАЦИЯ АРДАТОВСКОГО МУНИЦИПАЛЬНОГО РАЙОНА

ПОСТАНОВЛЕНИЕ

«04» июня 2024 г.

г. Ардатов

№ 563

Об установлении публичного сервитута
для использования земель и земельных
участков в целях эксплуатации линейного
объекта системы газоснабжения местного значения
«Надземный газопровод низкого давления
в с.Кельвядни Ардатовского района»

В соответствии с главой V.7 Земельного кодекса Российской Федерации от 25 октября 2001 года №136-ФЗ, Федеральными законами от 03 августа 2018 года №342-ФЗ «О внесении изменений в Градостроительный кодекс Российской Федерации и отдельные законодательные акты Российской Федерации», от 06 октября 2003 года №131-ФЗ «Об общих принципах организации местного самоуправления в Российской Федерации», от 25 октября 2001 года №137-ФЗ «О введении в действие Земельного кодекса Российской Федерации», от 31 марта 1999 года № 69-ФЗ «О газоснабжении в Российской Федерации», руководствуясь Уставом Ардатовского муниципального района Республики Мордовия, на основании ходатайства общества с ограниченной ответственностью «ИНВЕСТ-ТРЕЙДХАУС» Администрация Ардатовского муниципального района,

ПОСТАНОВЛЯЕТ:

1. Установить публичный сервитут на срок 49 лет для использования земель и земельных участков в целях эксплуатации линейного объекта системы газоснабжения местного значения «Надземный газопровод низкого давления в с.Кельвядни Ардатовского района» (далее соответственно - публичный сервитут, инженерное сооружение), по перечню и в границах согласно приложениям №1 и №2; следующие сроки и график ремонтно-эксплуатационных работ по обслужива-

нию инженерного сооружения (при необходимости): ежегодно с 1 января по 31 декабря.

2. ООО «ИНВЕСТ-ТРЕЙДХАУС» руководствоваться постановлением Правительства РФ от 20 ноября 2000 года №878 «Об утверждении Правил охраны газораспределительных сетей».

3. Публичный сервитут считается установленным со дня внесения сведений о нем в Единый государственный реестр недвижимости.

4. Установить ограничения в использовании земельных участков, в отношении которых установлен публичный сервитут, в соответствии с Постановлением Правительства Российской Федерации «Об утверждении правил охраны газораспределительных сетей» от 20 ноября 2000 г. №878.

5. ООО «ИНВЕСТ-ТРЕЙДХАУС» привести земельные участки, указанные в приложении, в состояние, пригодное для их использования в соответствии с видом разрешенного использования, снести инженерное сооружение, размещенное на основании публичного сервитута, в срок, предусмотренный пунктом 8 статьи 39.50 Земельного кодекса Российской Федерации.

6. Начальнику отдела по управлению муниципальным имуществом и земельным отношениям администрации Ардатовского муниципального района Республики Мордовия Бутузову Д.Г. в течение 5 рабочих дней со дня принятия решения об установлении публичного сервитута осуществить мероприятия, в соответствии с пунктом 7 статьи 39.43 Земельного кодекса Российской Федерации.

Глава Ардатовского
муниципального района



А.Н. Антипов

Приложение №1
к постановлению администрации Ардатов-
ского муниципального района Республики
Мордовия
от «04» июня 2024 г. № 563

Перечень
земель и земельных участков, в отношении которых устанавливается
публичный сервитут и его границы

Кадастровый номер земельного участка	Адрес или иное описание местоположения земельного участка
13:01:0208002	Республика Мордовия, Ардатовский район, с. Кельвядни
13:01:0208002:192	Республика Мордовия, Ардатовский муниципальный район, Кученяевское сельское поселение, с. Кельвядни, ул. Малая Гора, 17
13:01:0208002:222	Республика Мордовия, Ардатовский район, с. Кельвядни
13:01:0208002:223	Республика Мордовия, Ардатовский район, с. Кельвядни

Приложение №2
к постановлению администрации Ардатов-
ского муниципального района Республики
Мордовия
от «04» ~~июня~~ сентября 2024 г. № 563



ОПИСАНИЕ МЕСТОПОЛОЖЕНИЯ ГРАНИЦ

**публичный сервитут в отношении земель и земельных участков в целях эксплуатации линей-
ного объекта системы газоснабжения местного значения «Надземный газопровод низкого
давления в с.Кельвядни Ардатовского района»**

(наименование объекта, местоположение границ которого описано)

Сведения об объекте

№ п/п	Характеристики объекта	Описание характеристик
1	2	3
1	Местоположение объекта	Республика Мордовия, м.р-н Ардатовский, с.п. Кученяевское, с. Кельвядни
2	Площадь объекта ± величина по- грешности определения площади ($P \pm \Delta P$)	5493±26 кв.м
3	Иные характеристики объекта	публичный сервитут в отношении земель и земельных участ- ков в целях эксплуатации линейного объекта системы газо- снабжения местного значения «Надземный газопровод низко- го давления в с.Кельвядни Ардатовского района» сроком на 49 лет в пользу ООО "ИНВЕСТ-ТРЕЙДХАУС" (ИНН: 7716799274, ОГРН: 1157746640270)

ОПИСАНИЕ МЕСТОПОЛОЖЕНИЯ ГРАНИЦ					
1. Система координат МСК-13, зона 1					
2. Сведения о характерных точках границ объекта					
публичный сервитут в отношении земель и земельных участков в целях эксплуатации линейного объекта системы газоснабжения местного значения «Надземный газопровод низкого давления»					
Обозначение характерных точек границ	Координаты в М.Кельвидни Ардатовского района		Метод определения координат	Высота точки	Описание обозначения точки на местности (при наличии)
	X	Y			
1	2	3	4	5	6
1	450657,12	1365219,06	Метод спутниковых геодезических измерений (определений)	0,10	—
2	450661,10	1365219,34	Метод спутниковых геодезических измерений (определений)	0,10	—
3	450660,57	1365226,73	Метод спутниковых геодезических измерений (определений)	0,10	—
4	450660,47	1365233,14	Метод спутниковых геодезических измерений (определений)	0,10	—
5	450668,20	1365233,73	Метод спутниковых геодезических измерений (определений)	0,10	—
6	450673,85	1365234,16	Метод спутниковых геодезических измерений (определений)	0,10	—
7	450673,84	1365232,32	Метод спутниковых геодезических измерений (определений)	0,10	—
8	450682,39	1365230,20	Метод спутниковых геодезических измерений (определений)	0,10	—
9	450683,35	1365234,08	Метод спутниковых геодезических измерений (определений)	0,10	—

ОПИСАНИЕ МЕСТОПОЛОЖЕНИЯ ГРАНИЦ

публичный сервитут в отношении земель и земельных участков в целях эксплуатации линейного объекта системы газоснабжения местного значения «Надземный газопровод низкого давления в с.Кельвядни Ардатовского района»
(наименование объекта, местоположение границ которого описано)

Сведения о местоположении границ объекта

1	2	3	4	5	6
10	450677,86	1365235,44	Метод спутниковых геодезических измерений (определений)	0,10	—
11	450686,72	1365384,79	Метод спутниковых геодезических измерений (определений)	0,10	—
12	450572,09	1365405,97	Метод спутниковых геодезических измерений (определений)	0,10	—
13	450530,11	1365483,86	Метод спутниковых геодезических измерений (определений)	0,10	—
14	450523,41	1365496,24	Метод спутниковых геодезических измерений (определений)	0,10	—
15	450417,88	1365535,57	Метод спутниковых геодезических измерений (определений)	0,10	—
16	450341,92	1365564,02	Метод спутниковых геодезических измерений (определений)	0,10	—
17	450296,44	1365581,24	Метод спутниковых геодезических измерений (определений)	0,10	—
18	450298,90	1365600,36	Метод спутниковых геодезических измерений (определений)	0,10	—
19	450267,68	1365607,74	Метод спутниковых геодезических измерений (определений)	0,10	—

ОПИСАНИЕ МЕСТОПОЛОЖЕНИЯ ГРАНИЦ

публичный сервитут в отношении земель и земельных участков в целях эксплуатации линейного объекта системы газоснабжения местного значения «Надземный газопровод низкого давления в с.Кельвядни Ардатовского района»

(наименование объекта, местоположение границ которого описано)

Сведения о местоположении границ объекта

1	2	3	4	5	6
20	450160,97	1365637,53	Метод спутниковых геодезических измерений (определений)	0,10	—
21	450143,93	1365642,24	Метод спутниковых геодезических измерений (определений)	0,10	—
22	450142,87	1365638,38	Метод спутниковых геодезических измерений (определений)	0,10	—
23	450157,94	1365634,21	Метод спутниковых геодезических измерений (определений)	0,10	—
24	450150,13	1365607,69	Метод спутниковых геодезических измерений (определений)	0,10	—
25	450101,69	1365622,18	Метод спутниковых геодезических измерений (определений)	0,10	—
26	450130,03	1365855,44	Метод спутниковых геодезических измерений (определений)	0,10	—
27	450149,72	1365852,12	Метод спутниковых геодезических измерений (определений)	0,10	—
28	450146,63	1365838,08	Метод спутниковых геодезических измерений (определений)	0,10	—
29	450150,53	1365837,22	Метод спутниковых геодезических измерений (определений)	0,10	—

ОПИСАНИЕ МЕСТОПОЛОЖЕНИЯ ГРАНИЦ

публичный сервитут в отношении земель и земельных участков в целях эксплуатации линейного объекта системы газоснабжения местного значения «Надземный газопровод низкого давления в с.Кельвядни Ардатовского района»
(наименование объекта, местоположение границ которого описано)

Сведения о местоположении границ объекта

1	2	3	4	5	6
30	450154,54	1365855,36	Метод спутниковых геодезических измерений (определений)	0,10	—
31	450161,09	1365885,04	Метод спутниковых геодезических измерений (определений)	0,10	—
32	450157,19	1365885,90	Метод спутниковых геодезических измерений (определений)	0,10	—
33	450150,59	1365856,03	Метод спутниковых геодезических измерений (определений)	0,10	—
34	450126,57	1365860,08	Метод спутниковых геодезических измерений (определений)	0,10	—
35	450097,31	1365619,32	Метод спутниковых геодезических измерений (определений)	0,10	—
36	450150,90	1365603,27	Метод спутниковых геодезических измерений (определений)	0,10	—
37	450216,96	1365583,83	Метод спутниковых геодезических измерений (определений)	0,10	—
38	450218,10	1365587,67	Метод спутниковых геодезических измерений (определений)	0,10	—
39	450153,96	1365606,56	Метод спутниковых геодезических измерений (определений)	0,10	—

ОПИСАНИЕ МЕСТОПОЛОЖЕНИЯ ГРАНИЦ

публичный сервитут в отношении земель и земельных участков в целях эксплуатации линейного объекта системы газоснабжения местного значения «Надземный газопровод низкого давления в с.Кельвядни Ардатовского района»

(наименование объекта, местоположение границ которого описано)

Сведения о местоположении границ объекта

1	2	3	4	5	6
40	450161,80	1365633,14	Метод спутниковых геодезических измерений (определений)	0,10	—
41	450266,68	1365603,86	Метод спутниковых геодезических измерений (определений)	0,10	—
42	450294,48	1365597,30	Метод спутниковых геодезических измерений (определений)	0,10	—
43	450292,06	1365578,62	Метод спутниковых геодезических измерений (определений)	0,10	—
44	450338,69	1365560,97	Метод спутниковых геодезических измерений (определений)	0,10	—
45	450332,49	1365543,09	Метод спутниковых геодезических измерений (определений)	0,10	—
46	450310,83	1365550,23	Метод спутниковых геодезических измерений (определений)	0,10	—
47	450309,57	1365546,43	Метод спутниковых геодезических измерений (определений)	0,10	—
48	450332,31	1365538,94	Метод спутниковых геодезических измерений (определений)	0,10	—
49	450350,40	1365533,07	Метод спутниковых геодезических измерений (определений)	0,10	—

ОПИСАНИЕ МЕСТОПОЛОЖЕНИЯ ГРАНИЦ

публичный сервитут в отношении земель и земельных участков в целях эксплуатации линейного объекта системы газоснабжения местного значения «Надземный газопровод низкого давления в с.Кельвядни Ардатовского района»

(наименование объекта, местоположение границ которого описано)

Сведения о местоположении границ объекта

1	2	3	4	5	6
50	450351,64	1365536,87	Метод спутниковых геодезических измерений (определений)	0,10	—
51	450336,30	1365541,84	Метод спутниковых геодезических измерений (определений)	0,10	—
52	450342,43	1365559,56	Метод спутниковых геодезических измерений (определений)	0,10	—
53	450416,28	1365531,90	Метод спутниковых геодезических измерений (определений)	0,10	—
54	450411,81	1365521,63	Метод спутниковых геодезических измерений (определений)	0,10	—
55	450407,30	1365511,91	Метод спутниковых геодезических измерений (определений)	0,10	—
56	450410,92	1365510,23	Метод спутниковых геодезических измерений (определений)	0,10	—
57	450415,45	1365519,99	Метод спутниковых геодезических измерений (определений)	0,10	—
58	450420,04	1365530,49	Метод спутниковых геодезических измерений (определений)	0,10	—
59	450520,61	1365493,02	Метод спутниковых геодезических измерений (определений)	0,10	—

ОПИСАНИЕ МЕСТОПОЛОЖЕНИЯ ГРАНИЦ

публичный сервитут в отношении земель и земельных участков в целях эксплуатации линейного объекта системы газоснабжения местного значения «Надземный газопровод низкого давления в с.Кельвядни Ардатовского района»

(наименование объекта, местоположение границ которого описано)

Сведения о местоположении границ объекта

1	2	3	4	5	6
60	450526,59	1365481,96	Метод спутниковых геодезических измерений (определений)	0,10	—
61	450569,47	1365402,39	Метод спутниковых геодезических измерений (определений)	0,10	—
62	450682,52	1365381,49	Метод спутниковых геодезических измерений (определений)	0,10	—
63	450673,98	1365238,18	Метод спутниковых геодезических измерений (определений)	0,10	—
64	450667,90	1365237,71	Метод спутниковых геодезических измерений (определений)	0,10	—
65	450656,41	1365236,84	Метод спутниковых геодезических измерений (определений)	0,10	—
66	450656,57	1365226,55	Метод спутниковых геодезических измерений (определений)	0,10	—
1	450657,12	1365219,06	Метод спутниковых геодезических измерений (определений)	0,10	—

3. Сведения о характерных точках части (частей) границы объекта

Обозначение характерных точек части границы	Координаты, м		Метод определения координат характерной точки	Средняя квадратическая погрешность положения характерной точки (M _t), м	Описание обозначения точки на местности (при наличии)
	X	Y			
1	2	3	4	5	6
Часть № —					

ОПИСАНИЕ МЕСТОПОЛОЖЕНИЯ ГРАНИЦ

публичный сервитут в отношении земель и земельных участков в целях эксплуатации линейного объекта системы газоснабжения местного значения «Надземный газопровод низкого давления в с.Кельвядни Ардатовского района»
(наименование объекта, местоположение границ которого описано)

Сведения о местоположении границ объекта

1	2	3	4	5	6
—	—	—	—	—	—

ОПИСАНИЕ МЕСТОПОЛОЖЕНИЯ ГРАНИЦ

публичный сервитут в отношении земель и земельных участков в целях эксплуатации линейного объекта системы газоснабжения местного значения «Надземный газопровод низкого давления в с.Кельвядни Ардатовского района»
(наименование объекта, местоположение границ которого описано)

Сведения о местоположении измененных (уточненных) границ объекта

1. Система координат —

2. Сведения о характерных точках границ объекта

Обозначение характерных точек границ	Существующие координаты, м		Измененные (уточненные) координаты, м		Метод определения координат характерной точки	Средняя квадратическая погрешность положения характерной точки (M _t), м	Описание обозначения точки на местности (при наличии)
	X	Y	X	Y			
1	2	3	4	5	6	7	8
—	—	—	—	—	—	—	—

3. Сведения о характерных точках части (частей) границы объекта

Часть № —

Обозначение характерных точек границ	Существующие координаты, м		Измененные (уточненные) координаты, м		Метод определения координат характерной точки	Средняя квадратическая погрешность положения характерной точки (M _t), м	Описание обозначения точки на местности (при наличии)
	X	Y	X	Y			
1	2	3	4	5	6	7	8
—	—	—	—	—	—	—	—

ОПИСАНИЕ МЕСТОПОЛОЖЕНИЯ ГРАНИЦ

публичный сервитут в отношении земель и земельных участков в целях эксплуатации линейного объекта системы газоснабжения местного значения «Надземный газопровод низкого давления в с.Кельвядни Ардатовского района»
(наименование объекта, местоположение границ которого описано)

Схема границ публичного сервитута

Основной лист



Масштаб 1: 5500

Используемые условные знаки и обозначения:



— область выносного листа,

23

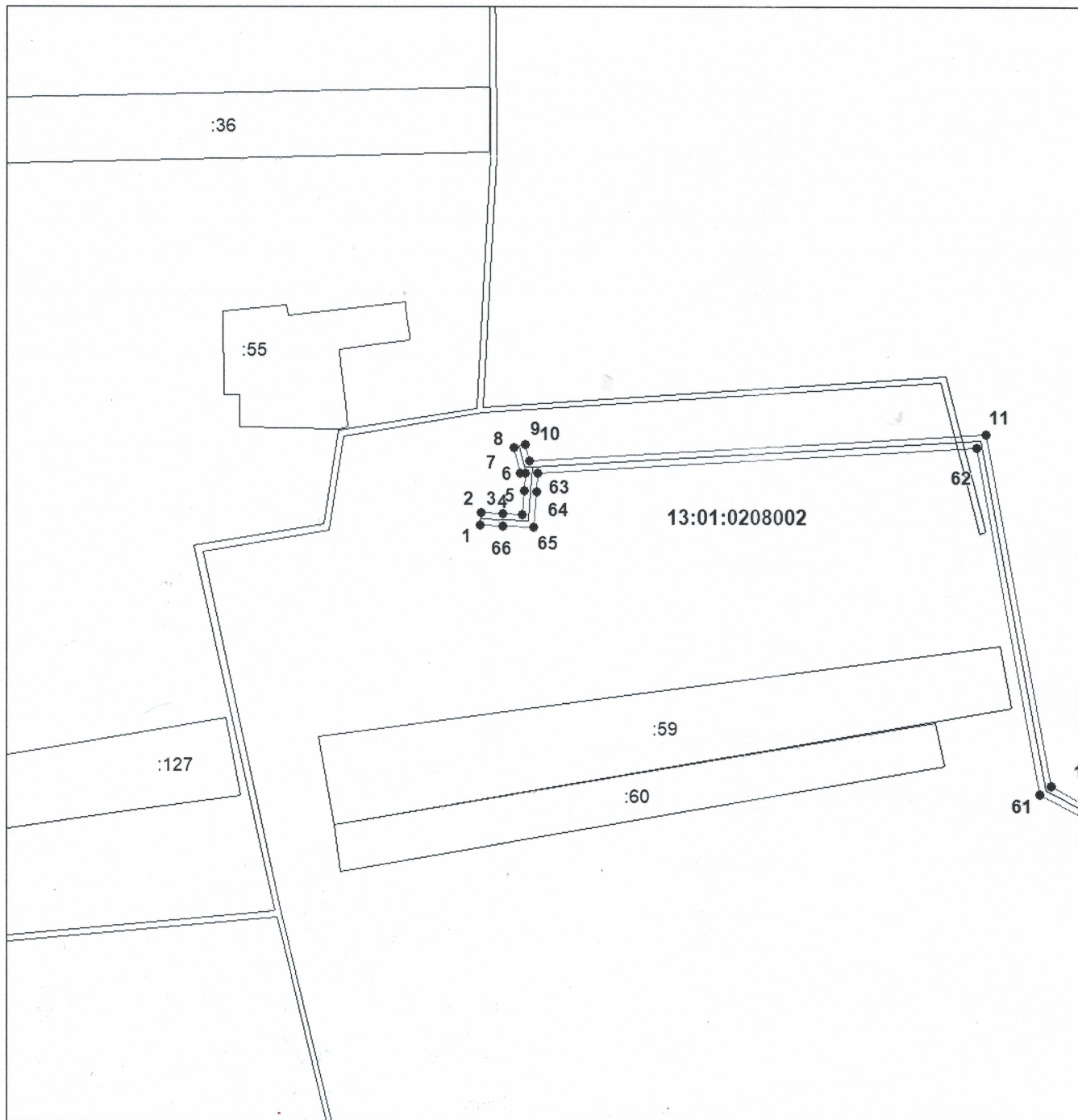
— номер выносного листа.

ОПИСАНИЕ МЕСТОПОЛОЖЕНИЯ ГРАНИЦ

публичный сервитут в отношении земель и земельных участков в целях эксплуатации линейного объекта системы газоснабжения местного значения «Надземный газопровод низкого давления в с.Кельвядни Ардатовского района»
(наименование объекта, местоположение границ которого описано)

Схема границ публичного сервитута

Выносной лист №1



Масштаб 1:2000

Используемые условные знаки и обозначения приведены на отдельной странице в конце раздела.

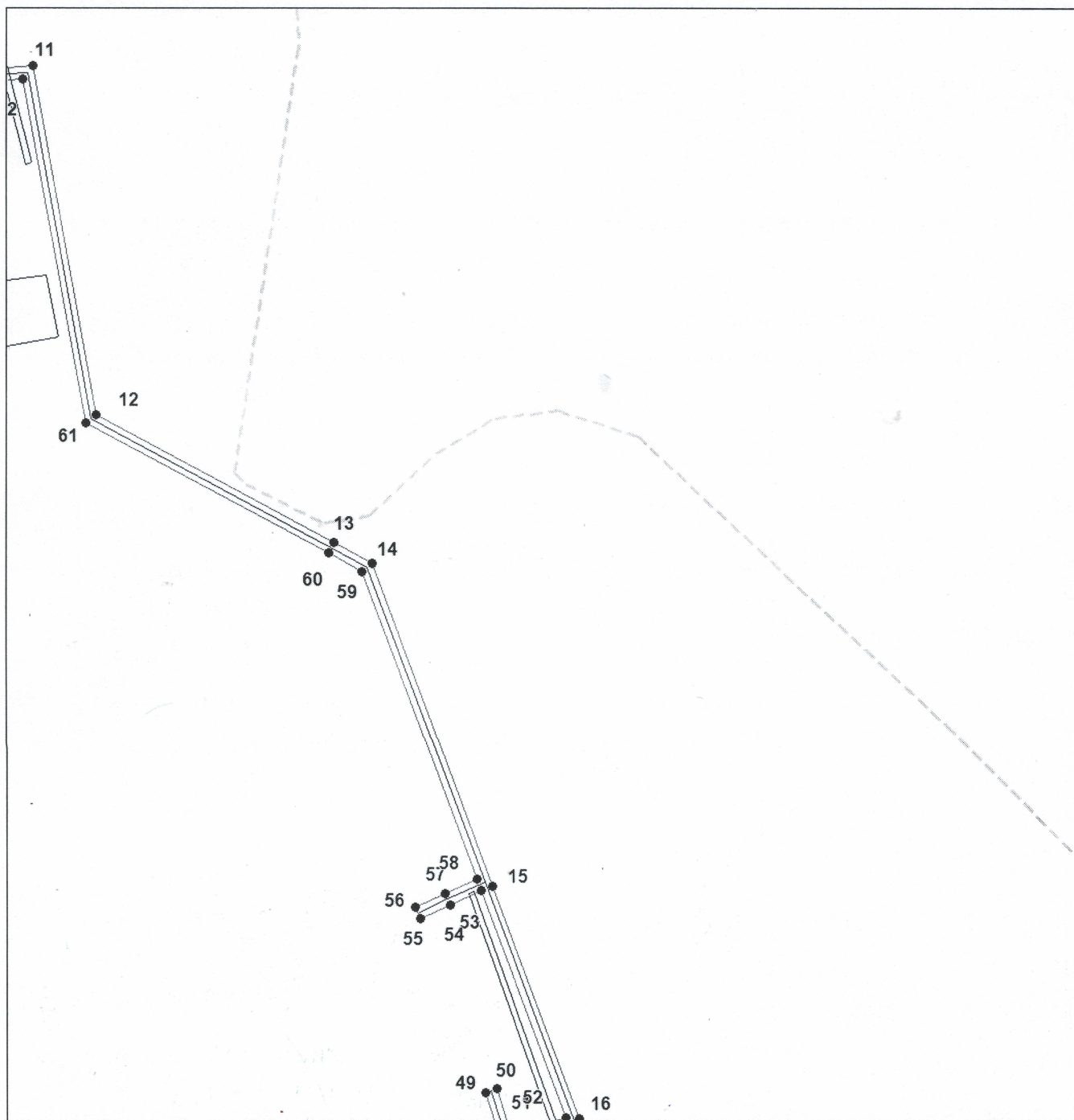
Подпись _____ Петрова М. Г. Дата 28 марта 2024 г.

Место для подписки и печати (при наличии) лица, составившего описание местоположения границ объекта



публичный сервитут в отношении земель и земельных участков в целях эксплуатации линейного объекта системы газоснабжения местного значения «Надземный газопровод низкого давления в с.Кельвядни Ардатовского района»
(наименование объекта, местоположение границ которого описано)

Выносной лист №2



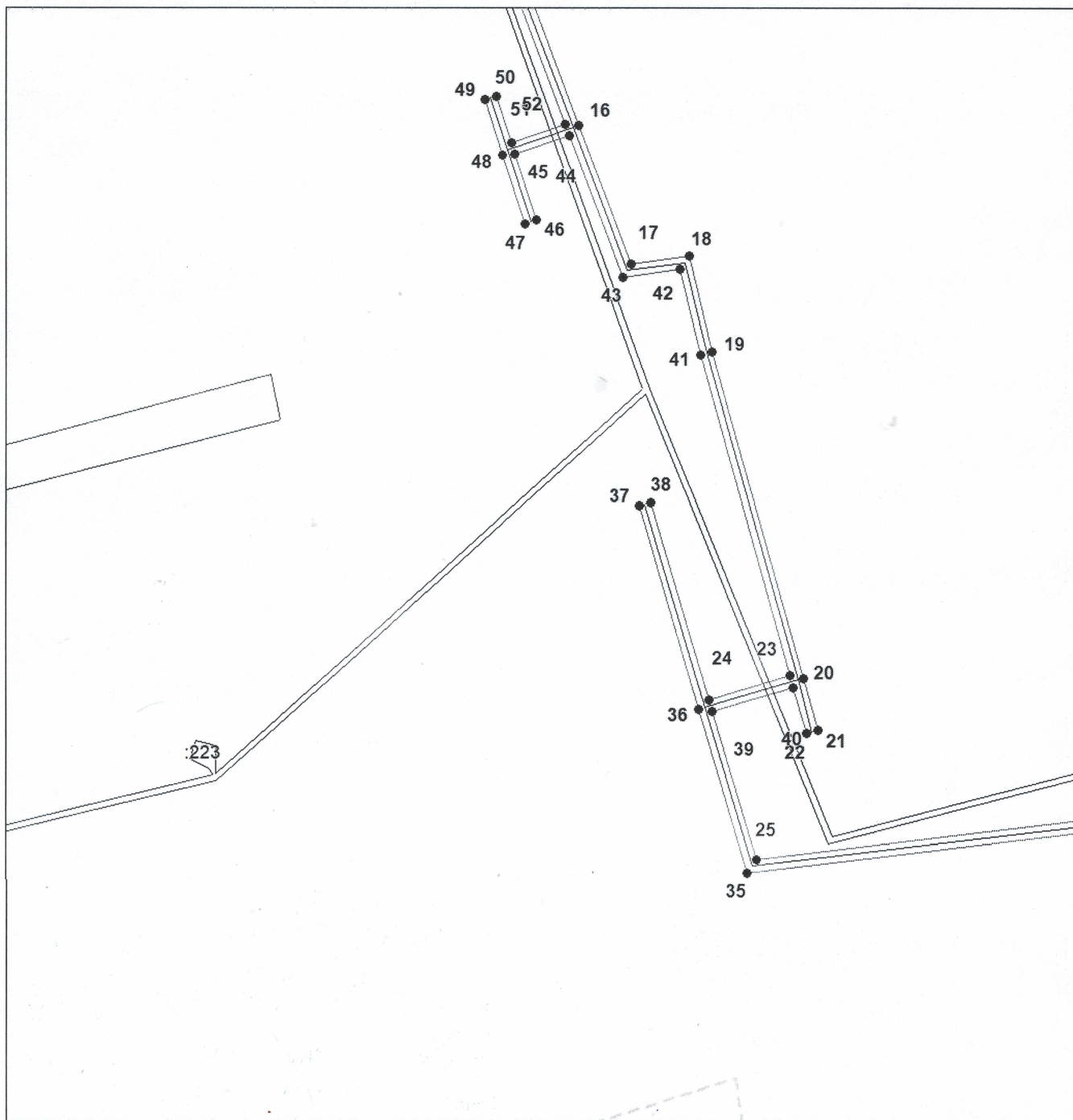
Используемые условные знаки и обозначения приведены на отдельной странице в конце раздела.

Место для отрисовки схем (при наличии) лица, составившего описание местоположения границ объекта



публичный сервитут в отношении земель и земельных участков в целях эксплуатации линейного объекта системы газоснабжения местного значения «Надземный газопровод низкого давления в с.Кельявди Ардатовского района»
(наименование объекта, местоположение границ которого описано)

Выносной лист №3



Используемые условные знаки и обозначения приведены на отдельной странице в конце раздела.

Подпись _____ Петрова М. Г. Дата 28 марта 2024 г.

Место для отрисовки и фиксации (при наличии) лица, составившего описание местоположения границ объекта

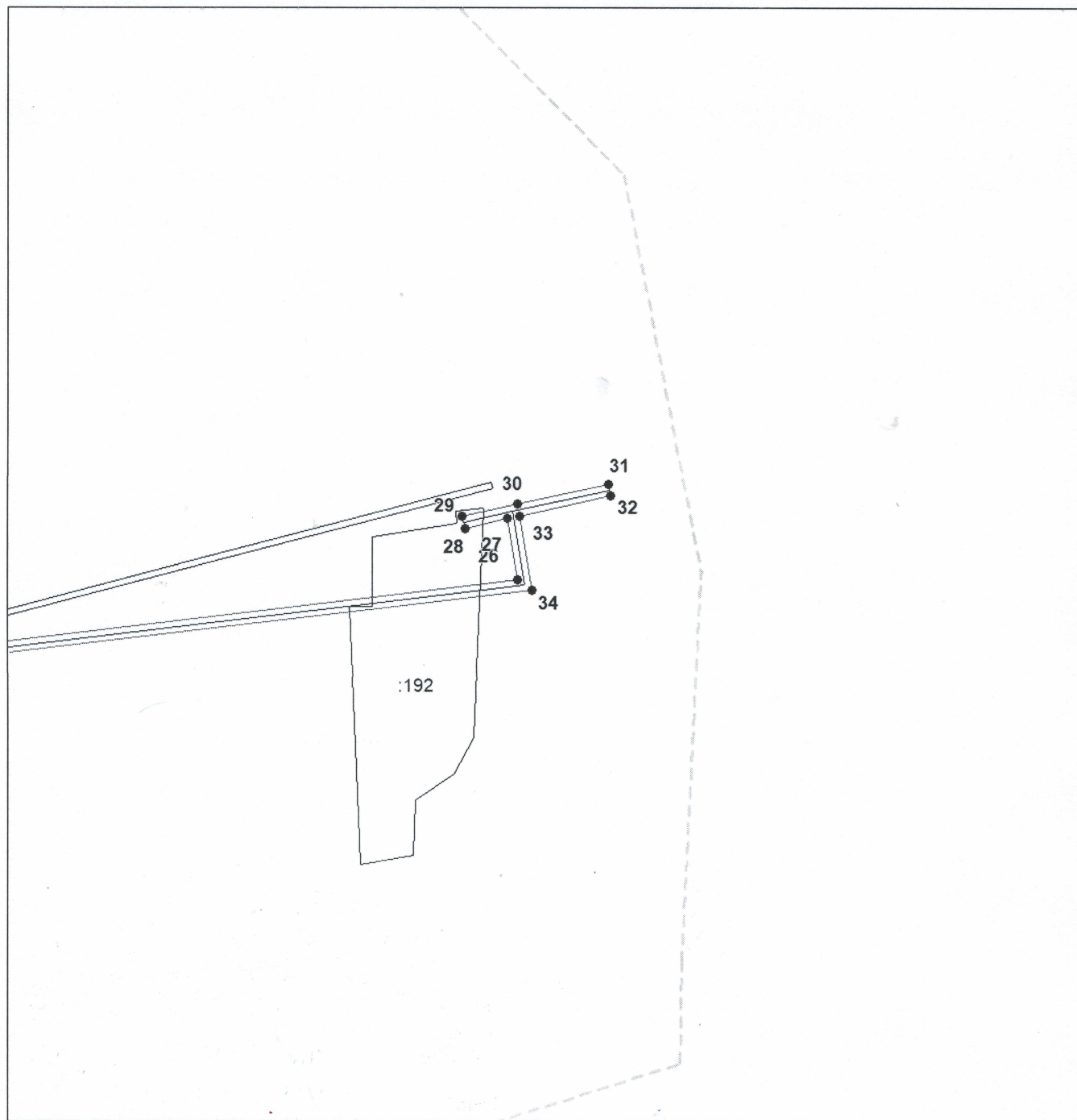


ОПИСАНИЕ МЕСТОПОЛОЖЕНИЯ ГРАНИЦ

публичный сервитут в отношении земель и земельных участков в целях эксплуатации линейного объекта системы газоснабжения местного значения «Надземный газопровод низкого давления в с. Кельвядни Ардатовского района»
(наименование объекта, местоположение границ которого описано)

Схема границ публичного сервитута

Выносной лист №4



Масштаб 1:2000

Используемые условные знаки и обозначения приведены на отдельной странице в конце раздела.

Подпись _____ Петрова М. Г. Дата 28 марта 2024 г.

Место для оттиска инженер (при наличии) лица, составившего описание местоположения границ объекта










ОПИСАНИЕ МЕСТОПОЛОЖЕНИЯ ГРАНИЦ

публичный сервитут в отношении земель и земельных участков в целях эксплуатации линейного объекта системы газоснабжения местного значения «Надземный газопровод низкого давления в с.Кельвядни Ардатовского района»

(наименование объекта, местоположение границ которого описано)

Схема границ публичного сервитута

Используемые условные знаки и обозначения:

-  — граница публичного сервитута,
-  — газопровод,
-  — границы земельных участков,
-  — границы кадастровых кварталов,
-  — установленные границы административно-территориальных образований,
-  — границы населенных пунктов,
-  — характерная точка публичного сервитута.